



Ford Transit TSF

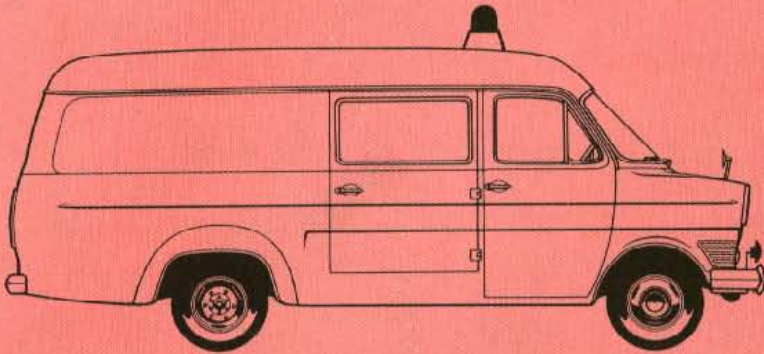
Ralph Manegold
Ford Automobilkaufmann
für Autohaus Niedersachsen
3301 LEIFERDE
Rüniger Weg 8/9
Telefon. (05341) 260028/18

Autohaus Niedersachsen
G. m. b. H.
Hildesheimer Str. 25

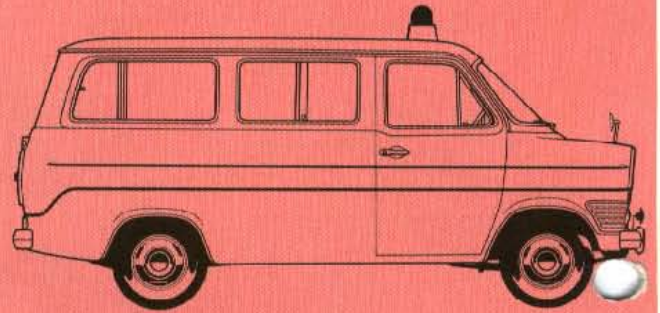


Gesamtpreis : 17.211,- M
11% : 1.893

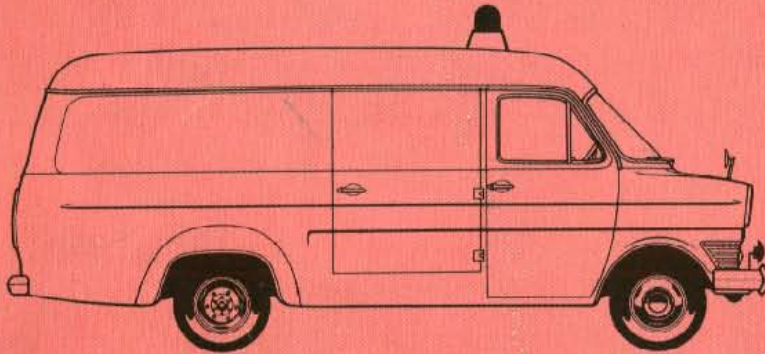
19.104,- M



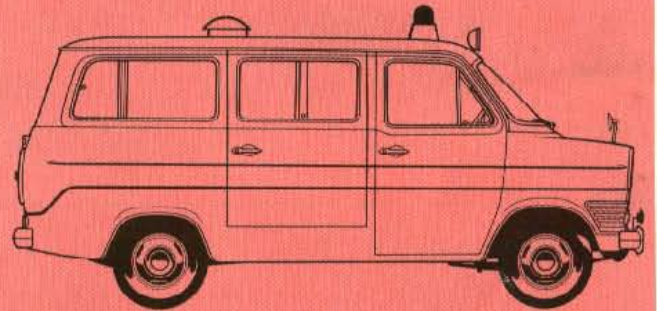
Ölwehrwagen



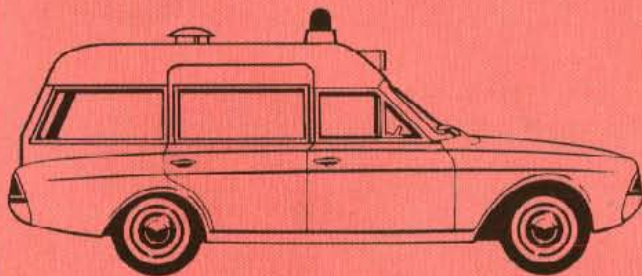
Mannschaftswagen



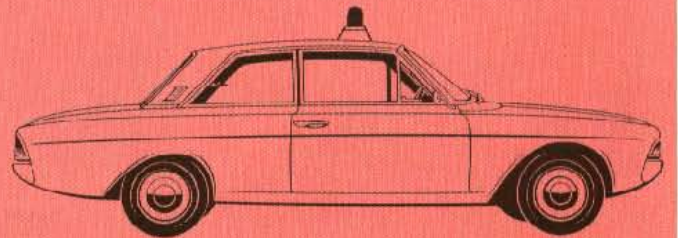
Trockenlöschfahrzeug



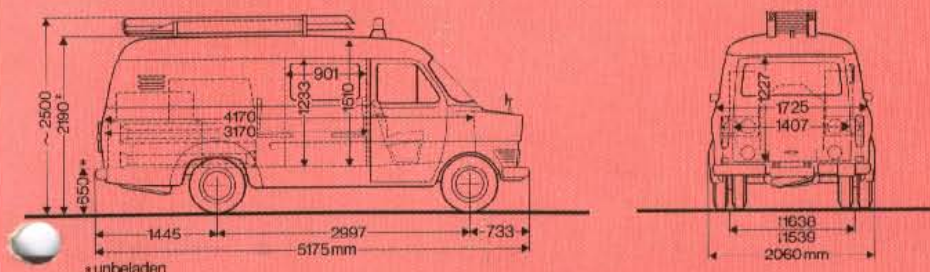
Transit Krankenwagen



17M Krankenwagen



17M Kommandowagen



Technische Daten

Der starke und robuste V4-Motor mit 65 PS garantiert die hohe Dauergeschwindigkeit und das Steigvermögen, die für den Einsatz als Feuerwehrfahrzeug unbedingt nötig sind. Er ist langlebig, wirtschaftlich im Verbrauch und leicht zu warten – nur alle 10 000 km ist eine Inspektion mit Ölwechsel nötig.

Ford Transit Kastenwagen FT 1300 als Tragkraftspritzen-Fahrzeug für eine Staffel von 6 Mann und komplette Gruppenausrüstung

Motor

Zylinderzahl: 4 – Hubraum: 1699 cm³ – Verdichtung: 8,0 : 1 – Max. Leistung: 65 PS bei 4500 U/min – Max. Drehmoment: 7 mkg bei 2400 U/min – Kühlsystem: Wasser

Kraftübertragung

Kupplung: Einscheiben, trocken – 4 Gang-Synchrongetriebe – Hinterachse: Hypoidverzahnung – Übersetzung: 5,83 : 1

Bremsen

Fußbremse: Trommelbremse, hydraulisch – Handbremse: mechanisch – Wirksame Gesamtbremsfläche: 1360 cm²

Maße

Gesamtlänge: 5175 mm – Gesamthöhe: 2190 mm – Gesamtbreite: 2060 mm – Radstand: 2997 mm – Spurbreite: vorn 1638 mm, hinten 1539 mm – Bodenfreiheit: 170 mm – Ladefläche: 5,0 m² – Nutzlast: 1450 kg

Sonstige Daten

Höchst- und Dauergeschwindigkeit: 100 km/h – Kraftstoffverbrauch nach DIN: 11 l auf 100 km – Wendekreis-Durchmesser: 11,7m – Max. Steigfähigkeit: 27,0% – Bereifung: 7fach, M&S, schlauchlos – Abgeänderte Auspuffanlage (nach DIN).

Technische Daten nach DIN 70020 und 70030.

Ford liefert den Transit TSF in Feuerwehr-Grundausrüstung mit roter Lackierung nach RAL 3000. Innenraum grau, Stoßstangen und Räder schwarz, Schmierstellen rot umrandet, stärkere Hinterfedern, seitliche Laderaum-Schwenktüren links und rechts mit Schiebefenster, Heck-Schwingtür ohne Fenster, Türschlösser unverschließbar, außer Fahrerraumtür links, Rundumkennleuchte, 2 Starktonhörner, Sonnenblende über Beifahrersitz, 2 große Rückspiegel außen, Trittleisten an Fahrerraum- und Laderaumtüren.

Inneneinrichtung und Ausrüstung durch Feuerwehr-Ausstattungsfirmen. U. a.: Gebr. Bachert, Bad Friedrichshall-Kochendorf. – P. Ludwig, Bayreuth. – W. Schlingmann, Dissen/Teut. Wald. – A. Ziegler, Giengen. – Meyer-Hagen GmbH, Hagen. – C. Metz GmbH, Karlsruhe. – Klöckner-Humboldt-Deutz AG, Ulm.

Bei grundsätzlich gleichem Beladeplan kann die Inneneinrichtung durch die einzelnen Firmen unterschiedlich ausgeführt sein.

Der Ford Transit TSF entspricht DIN 14502 und DIN 14530, Blatt 16, des Fachnormenausschusses Feuerlöschwesen im Deutschen Normenausschuß (DNA).

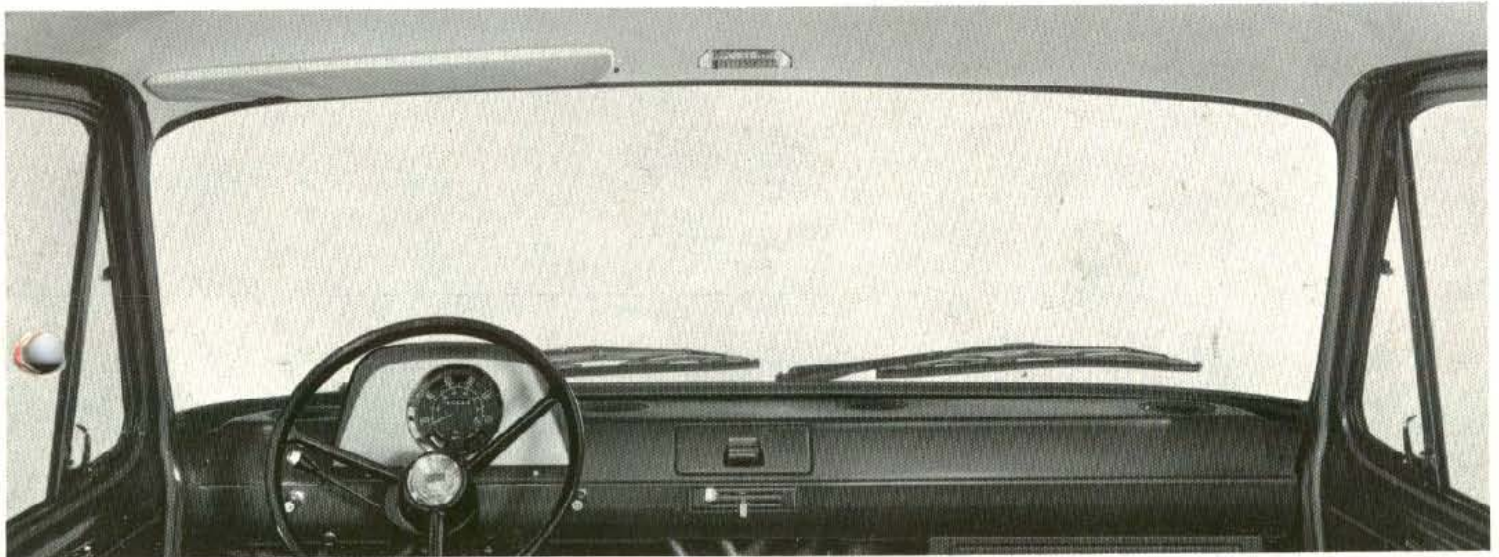
Ford Transit TSF — fortschrittlich, zuverlässig und robust



Namhafte Feuerwehrausstattungsfirmen rüsten den Transit TSF aus und sorgen in Zusammenarbeit mit Ford dafür, daß er allen verbindlichen Normen und Vorschriften entspricht. Damit wird dieses preisgünstige und wirtschaftliche Löschfahrzeug zuschufähig aus Mitteln der

Feuerschutzsteuer. Auch kleinere Gemeinden haben so die Möglichkeit, ihren Brandschutz mit geringen Aufwendungen zu modernisieren.

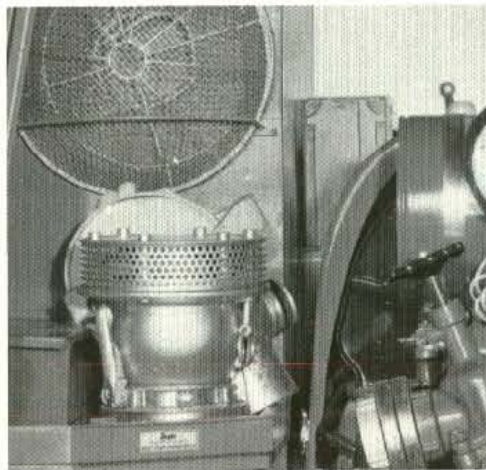
(Die in dieser Druckschrift abgebildeten Innenausstattungen entsprechen der Bauart Ziegler, Giengen.)



Ein besonderer Vorzug des Transit T5F ist seine Wendigkeit und Geländegängigkeit. Er hat einen Wendekreis von 11 m

Durchmesser. Damit läßt sich auch in engen Straßen und Höfen gut manövrieren. Die verstärkte Hinterradfederung und die

großdimensionierten M&S-Reifen machen schnelles und sicheres Fahren auf schlechten Straßen möglich.



Das druckseitige Gerät und die Angriffsgeräte sind zweckmäßig untergebracht und mit wenigen Griffen einsatzbereit.



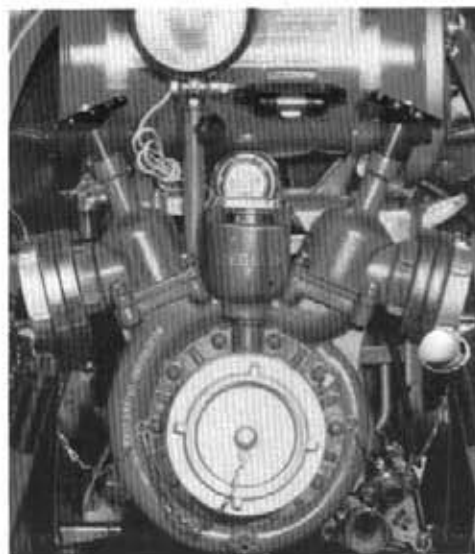
Fünf Mann und Fahrer haben neben allem Gerät auf solide gearbeiteten Sitzen Platz. Zwei breite Schwenktüren an der Seite erlauben der Mannschaft, rasch ein- und auszusteigen.

Die volle Geräteausrüstung einer Löschgruppe
ist zweckmäßig und leicht zugänglich eingebaut



Die große Heck-Schwingtür geht nach oben auf, wo sie nicht im Weg ist. Sie gibt eine Öffnung von 1,40 m Breite und 1,22 m Höhe frei. Dadurch wird das übersichtlich und funktionsgerecht angeordnete Löscherät sehr gut zugänglich – eine wichtige Voraussetzung für rasche und

wirksame Aktionen an der Brandstelle. Auf der durchgehend ebenen, 5 m² großen Ladefläche kann die vollständige Gruppenausrüstung untergebracht werden. Wasser- und druckseitiges Gerät sind getrennt gelagert. So können Wasser- und Angriffstrupp gleichzeitig arbeiten, ohne



Die Tragkraftspritze wird über eine ausfahrbare Kufenführung sicher ein- und ausgeladen.



sich zu behindern. Fünf breite Türen sorgen für die ungewöhnlich gute Zugänglichkeit des Transit TSF. Die Fahrertür ist verschließbar.